

# MOSE V1.0.3 – 2005

programma di gestione dati provenienti da monitoraggi strumentali di quadri fessurativi



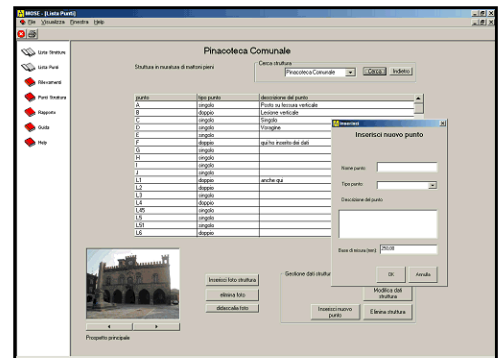
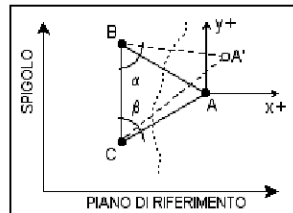
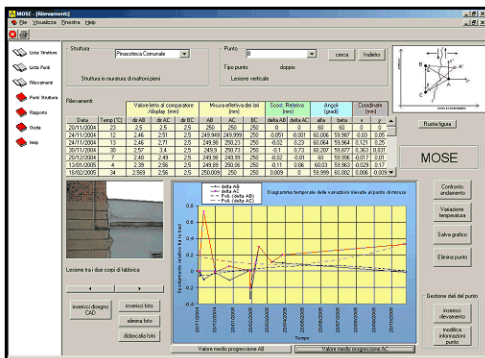
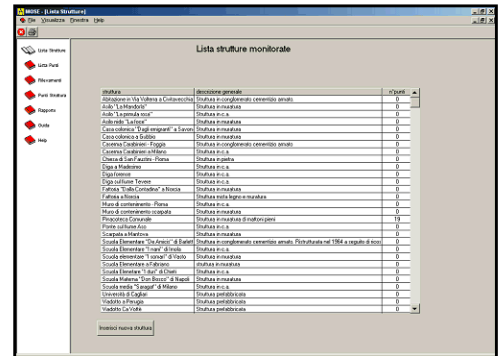
Il programma **MOSE** è stato studiato per gestire ed ottimizzare il monitoraggio dei quadri fessurativi, contemporaneamente su più strutture, mediante **deformometri removibili** (centesimali e millesimali) sia di tipo meccanico che elettronico.

Il **MOSE** consente, per ogni struttura monitorata, di creare e gestire **agevolmente** un infinito database.

Sarà possibile, tra l'altro:

- immettere informazioni di carattere generale;
- immettere informazioni di carattere specifico;
- importare e gestire file immagine (per esempio foto);
- importare e gestire file disegno (\*.dwg).

Il controllo dell'evoluzione dello stato fessurativo consisterà nel misurare la lunghezza iniziale delle basi di misura e confrontarle con le lunghezze misurate a scadenze temporali prefissate.



Il programma **MOSE** consentirà di analizzare:

- l'andamento nel tempo delle lesioni mediante l'esecuzione dei diagrammi temporali delle variazioni dei punti di misura;
- lo studio del "trend" nel tempo delle lesioni, depurando i dati acquisiti da eventuali effetti termici giornalieri e stagionali;
- nel caso dei punti di misura doppi, note le posizioni dei tre capisaldi A-B-C e misurate le variazioni di lunghezza dei segmenti AB ed AC, i valori dello spostamento in direzione x e y di uno dei capisaldi;
- il confronto dei diagrammi ottenuti per ciascuna base di misura con il "trend" di una **progressione ritardata (PR)**, **accelerata (PA)**, **costante (PC)** e **stabile (PS)**.

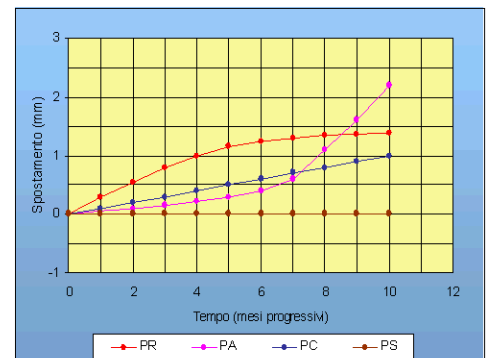
Sarà possibile in qualsiasi momento del monitoraggio stilare un rapporto di prova.

Il **MOSE** è dotato di una preziosa "Guida" che accompagnerà in modo **semplice e puntuale** il tecnico in tutte le progressive fasi del monitoraggio:

- scelta delle lesioni da monitorare;
- tipo di punti di misura da collocare;
- tecniche di posizionamento dei capisaldi costituenti il punto di misura (singolo o doppio);
- esecuzione delle letture al deformometro;
- interpretazione dei risultati mediante lo studio del "trend" nel tempo delle lesioni.

### Requisiti minimi di sistema:

- Processore Pentium 166 MHz
- Memoria RAM 32 Mbyte
- Lettore CDROM 8x
- Porta USB
- Microsoft Window 98
- Microsoft Excel 2000
- Microsoft Word 2000
- Acrobat Reader
- Risoluzione video 1024x768 pixel



Distribuito dalla



BOVIAR s.r.l.

80026 Casoria (Na) via G. Puccini 12/a  
t. +39 0817583566  
f. +39 0817587857

sede legale

20020 Lainate (Mi) via Rho 56  
t. +39 0293799240  
f. +39 0293301029  
www.boviar.com - info@boviar.com

Partita Iva 06612870151

Reg. Imprese Trib. MI n°216325  
Codice Fiscale 0048 18 10638  
C.C.I.A.A. 1121307  
Capitale sociale 110000 euro i.v.

certificazioni e associazioni

