

**SISTEMI E STRUMENTI DI
MISURA**

FESSURIMETRI A PIASTRA

APPLICAZIONE

Misura e registrazione di lesioni su superfici con movimenti verticali e/o orizzontali, cedimenti od assestamenti di pavimentazioni rispetto a murature, pilastri, ecc.

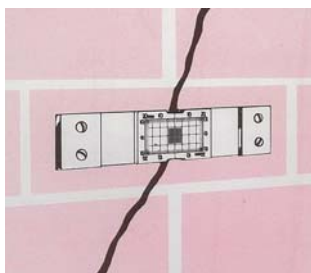
DESCRIZIONE

I fessurimetri sono formati da due piastre mobili sovrapposte. La piastra superiore è incisa con un reticolo: quella inferiore è calibrata in millimetri.

La misura del movimento della lesione è rilevabile anche in frazione di millimetri ed è segnata dall'entità dello spostamento della piastra con reticolo rispetto alla piastra millimetrata sottostante, a partire dal valore zero. La scheda di registrazione consente di seguire ogni movimento della lesione e di decidere l'intervento più appropriato.

MODELLI E CARATTERISTICHE

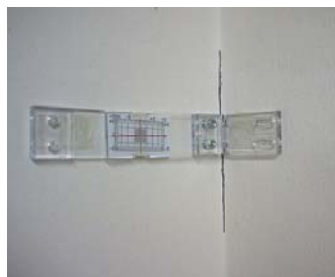
STANDARD (cod. TT/1)



Per rilevare lesioni su superfici con movimenti verticali od orizzontali anche simultanei.

- scala graduata per rilevazioni a ± 20 mm
- precisione di lettura 1 mm
- prodotto in acrilico

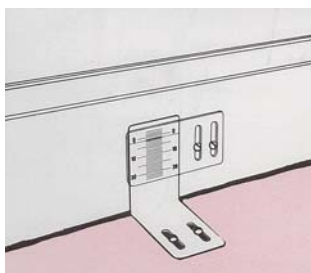
ANGOLO (cod. TT/2 plus)



Per rilevare lesioni agli angoli soggetti a movimenti bidirezionali anche simultanei.

- scala graduata per rilevazioni sino a ± 20 mm
- precisione di lettura 1 mm
- prodotto in PVC

PAVIMENTO (cod. TT/3)



Per misurare cedimenti o assestamenti di pavimentazioni rispetto a murature, pilastri, ecc.

- scala graduata per rilevazioni sino a 20 mm
- precisione di lettura 1 mm
- prodotto in PVC

DISLIVELLO (cod. TT/4 plus)



Per misurare l'entità della perdita di planarità di qualsiasi superficie lesionata.

- scala graduata per rilevazioni sino a ± 20 mm
- precisione di lettura 1 mm
- prodotto in PVC

Tutti gli strumenti sono forniti di schede per registrazione dati. Installazione con tasselli o adesivo.