

SOFTWARE

IDSGRED/IN/ROAD

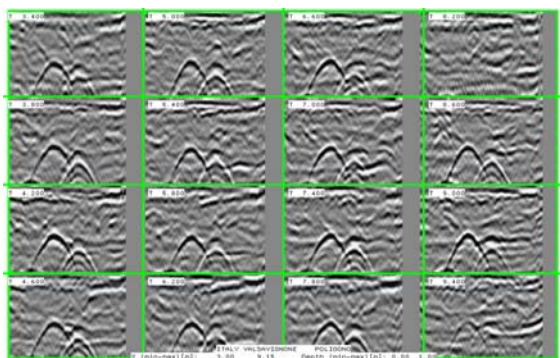
APPLICAZIONE

Software di elaborazione dati radar acquisiti con il sistema RIS per mappatura sottoservizi

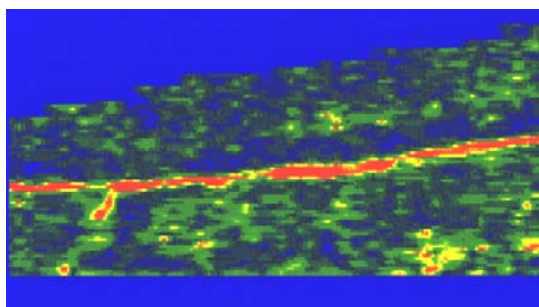
DESCRIZIONE

Il Software di Elaborazione IDSGRED/IN/ROAD opera in modo dedicato con il sistema CAD (AutoCad) corredato dall'applicativo IDSGeoMap ACAD (cod. RIS58622/02) oppure con il sistema Microstetion corredato dall'applicativo IDSGeoMap MS (cod. RIS58622/01) opportunamente sviluppato per automatizzare le procedure di gestione dei vari processi cartografici, consentendo di referenziare tutte le scansioni radar rispetto alla cartografia di base, rilevata al momento dell'acquisizione campale. Inoltre al fine di ottenere una gestione efficiente dell'elevato numero di informazioni di una missione radar, il sistema di elaborazione dispone di un Data Base interno (Access), il quale permette di gestire in modo efficace tutte le selezioni richieste dall'utente.

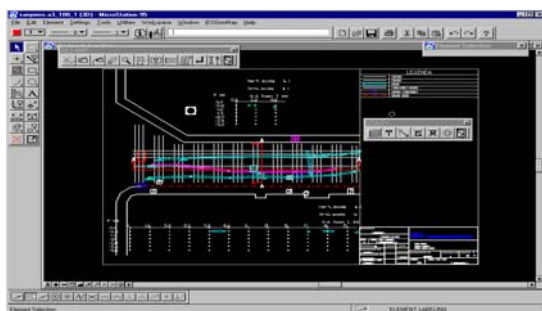
MAPPA RADAR



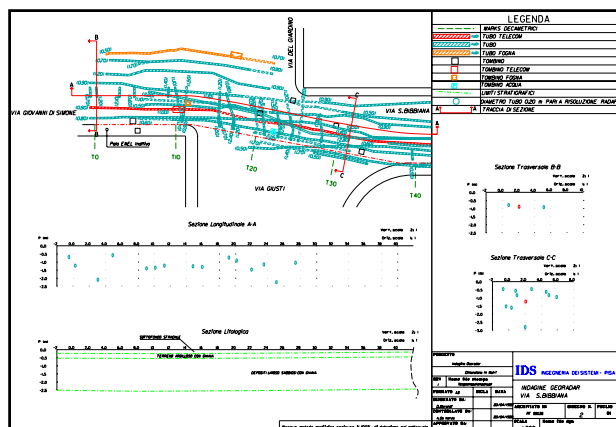
TOMOGRAFIA



OUTPUT CARTOGRAFICO IN AMBIENTE CAD



RESTITUZIONE CARTOGRAFICA



N.B. Per utilizzare il seguente software sono necessari: a) Sistema operativo Microsoft Windows 2000 o NT; b) Microsoft Access 2000; c) Software Microstation SE o AutoCad 2000