

GEOFISICA	APPARECCHIATURA PER INDAGINI GEORADAR
APPLICAZIONE	
<i>Sistema Radar per pavimentazioni stradali.</i>	
DESCRIZIONE	
<p>Il sistema RIS2K20+ è composto da due antenne 600-1600 MHz poste all'interno di uno stesso contenitore per lo studio delle pavimentazioni stradali.</p> <p>Il sistema comprende inoltre un potente software (IDRISK2) di acquisizione ed elaborazione dati in situ.</p>	

CARATTERISTICHE PRINCIPALI E COMPOSIZIONE SISTEMA RADAR



LAPTOP (PC) LCD screen

N°1 Notebook Panasonic Toughbook CF-18
Tecnologia Intel Centrino mobile
Touchscreen
256 MB DDR-SDRAM (Espandibile a 768 MB)
40 GB HDD
Modem integrato

**UNITA' DI CONTROLLO ANTENNE DAD
K2**

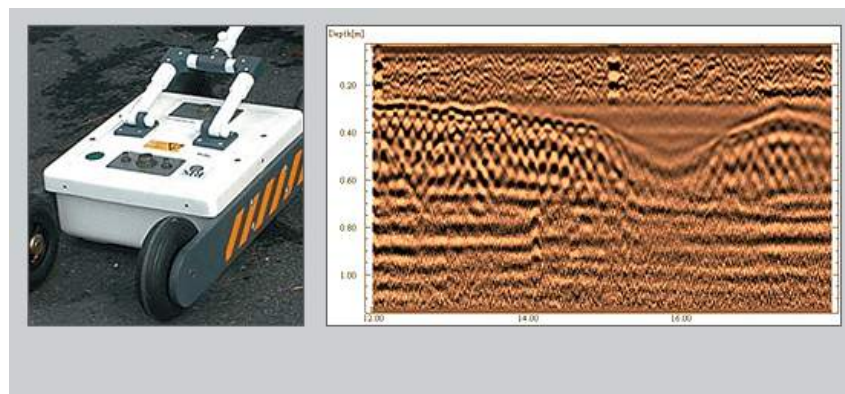
Unità di Controllo Antenne (2 canali) montata su zaino a tracollo

ACCESSORI

Valigia di trasporto
N°1 Cavo batteria
N°1 carica Batterie
N°1 Batteria SLA (12VDC-12Ah)
N°1 Cavo LAN

SOFTWARE E MANUALI

n° 1 licenza Microsoft Windows 98
n° 1 licenza del software IDRISK2 SW per acquisizione
Manuali d'uso ed installazione



ZAINO PER IL TRASPORTO BACKPACK KIT

in particolare trasporta:

Unità di acquisizione
Lap Top Panasonic CF19
Batteria

CONFIGURAZIONE RIS2K20+ COMPOSTA DA:

n° 1 Antenna (600-1600 MHz)
n° 2 Cavi per antenne radar da 5 metri
n° 1 Ruota metrica
n° 1 Zaino per il trasporto

BOVIAR s.r.l.

80026 Casoria (Na) via G. Puccini 12/a
t. +39 0817583566
f. +39 0817587857

sede legale

20020 Lainate (Mi) via Rho 56
t.+39 0293799240
f. +39 0293301029
www.boviar.com-info@boviar.com

Partita Iva 06612870151

Reg. Imprese Trib. MI n°216325
Codice Fiscale 0048 18 10638
C.C.I.A.A. 1121307
Capitale sociale 110000 euro i.v.

certificazioni e associazioni

