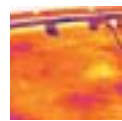
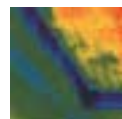


ThermaCAM™ B2

Telecamera a raggi infrarossi per le ispezioni nel settore dell'edilizia e della termoidraulica



- ELEVATA SENSIBILITA' TERMICA (0,10°C)
- UTILI FUNZIONI DEDICATE ALLE ISPEZIONI IN EDILIZIA
- ALLARME DI COLORE E ACUSTICO
- VASTA GAMMA DI OTTICHE E ACCESSORI
- COMMENTI DI TESTO ALLE IMMAGINI
- SOFTWARE THERMACAM QUICKVIEW™ INCLUSO
- COMPATIBILE CON I SOFTWARE THERMACAM REPORTER™ E THERMACAM IMAGE BUILDER™
- CALIBRAZIONE SPECIALE IN UN RANGE DI MISURA DEDICATO: -20°C +100°C



ThermaCAM™ B2

Termocamera a raggi infrarossi semplice ed economica per il settore edile e la termoidraulica

ISPEZIONI NELL'EDILIZIA PIÙ FACILI E RAPIDE GRAZIE A UNA SERIE DI FUNZIONI UTILI ED ESCLUSIVE

Per rispondere alle specifiche necessità di un settore impegnativo come l'edilizia, FLIR Systems ha creato ThermaCAM B2, collaborando fianco a fianco con professionisti di grande esperienza nel settore.

CARATTERISTICHE E FUNZIONI PRINCIPALI

- RILEVAMENTO AUTOMATICO DEL PUNTO DI RUGIADA, CON SEGNALE DI ALLARME SULLA TERMOCAMERA
- COMMENTI DI TESTO ALLE IMMAGINI
- ALLARME DI COLORE E ACUSTICO
- PUNTATORE LASER LOCATIR™
- CALIBRATA PER LE ISPEZIONI IN EDILIZIA (DA -20°C A +100°C)



FACILITÀ DI FUNZIONAMENTO: SERVE UNA SOLA MANO!

Con la semplice pressione di un tasto, si possono cambiare facilmente la tavolozza dei colori, i parametri di emissività, l'intervallo di temperatura e altre funzioni. I menu integrati permettono di accedere facilmente al software di facile utilizzo.

PERMETTE DI INDIVIDUARE E ANALIZZARE RAPIDAMENTE I PROBLEMI

Questa termocamera permette di analizzare i problemi sul posto e condividere i risultati con i colleghi. I puntatori mobili consentono di misurare la temperatura di ogni singolo punto. Esiste anche la possibilità di individuare in automatico il punto caldo di una zona definita ed evidenziare l'area di interesse con colori e allarmi sonori. La ThermaCAM B2 possiede tutti gli strumenti di analisi necessari per prendere decisioni immediate sul posto.

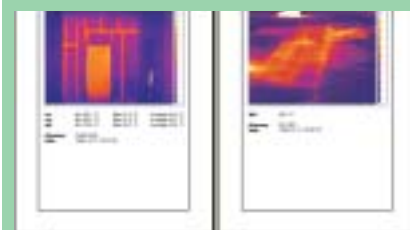


FLESSIBILITÀ NELLA MEMORIZZAZIONE: IMMAGINI IN FORMATO JPEG

La termocamera può memorizzare fino a 200 immagini nel formato JPEG a bassa densità, permettendo di visualizzare immediatamente le immagini memorizzate sul posto.



THERMACAM QuickVIEW INCLUSO: SOFTWARE PER PRODURRE SEMPLICI REPORT



THERMACAM QuickVIEW™ SEMPLICE SOFTWARE INCLUSO

La ThermaCAM B2 ha in dotazione il software Thermacam QuickView, che consente una facile analisi delle immagini memorizzate e la generazione di semplici report in formato PDF.



ADATTABILE ALLE SITUAZIONI PIÙ IMPEGNATIVE, GRAZIE A UN'AMPIA GAMMA DI ACCESSORI

ThermaCAM B2 è progettata con una lente incorporata da 17 mm, adatta per la maggior parte delle applicazioni nel settore dell'edilizia. Il sistema ottico intercambiabile, comunque, offre ai tecnici termografici che operano nell'edilizia la flessibilità necessaria per adattare la termocamera a infrarossi alle applicazioni più esigenti.





**ROBUSTA, ERGONOMICA E LEGGERA:
UTILIZZABILE IN QUALSIASI CONDIZIONE
ATMOSFERICA**

Impermeabile e a prova di polvere, la termocamera B2 soddisfa gli standard IP54

ed è in grado di resistere agli ambienti di lavoro più difficili. Si può utilizzare sia all'interno che all'esterno in qualsiasi condizione atmosferica. Si tiene nel palmo della mano e si può allacciare alla cintura o inserire nell'apposita custodia. Questa termocamera, con un peso inferiore a 700 grammi, è la più leggera al mondo.

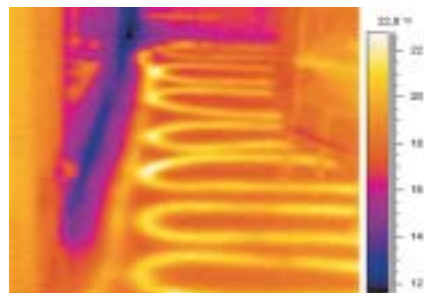
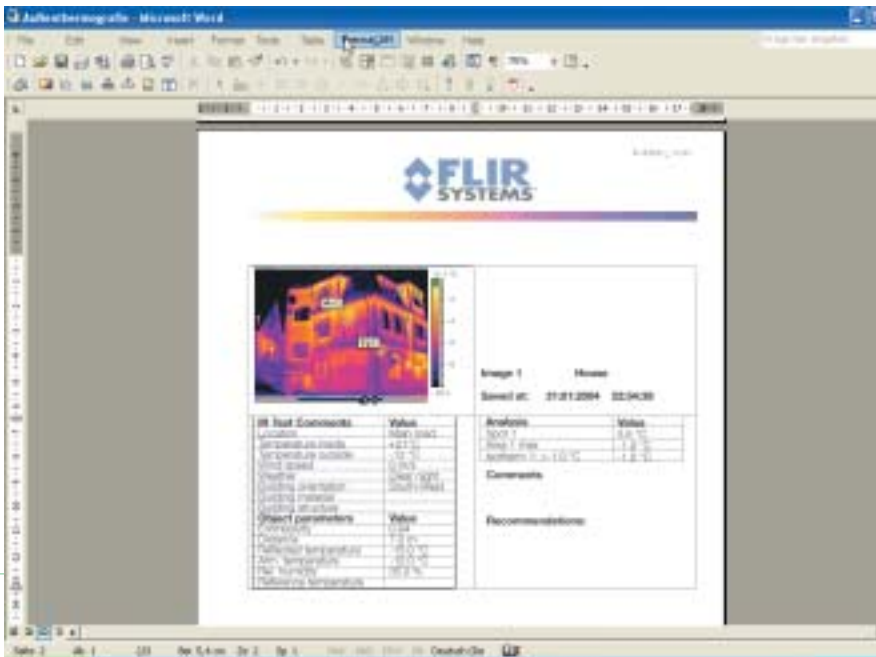
PACCHETTI SOFTWARE PROGETTATI PER IL SETTORE DELL'EDILIZIA

THERMACAM IMAGE BUILDER™

Sviluppato su richiesta del settore dell'edilizia, ThermoCAM Image Builder è un software che consente di assemblare immagini e creare un'immagine a infrarossi composta di grandi dimensioni, a partire da immagini più piccole.

THERMACAM REPORTER™

Le immagini completamente radiometriche catturate da ThermoCAM B2 si possono incorporare facilmente nei documenti Word di Microsoft®, grazie al software ThermoCAM Reporter. In un batter d'occhio potrete effettuare relazioni professionali da presentare a clienti, architetti, ...



ALLARME ACUSTICO E DI COLORE

L'operatore può settare una soglia di temperatura. Se la B2 viene puntata su un oggetto con temperatura al di fuori di questa soglia, lo strumento fornirà un allarme acustico e di colore.

GESTIONE INTELLIGENTE DEL CONSUMO ENERGETICO

Non occorre preoccuparsi delle batterie che si stanno scaricando facendo perdere tempo prezioso all'operatore. La leggera batteria di lunga durata agli ioni litio consente di effettuare ispezioni in continuo, grazie all'autonomia di circa 2 ore. La ThermoCAM B2, oltre al caricabatterie di serie, può essere fornita con i seguenti dispositivi opzionali: un caricabatterie a due posti e un cavo di alimentazione per auto (12V) che consente di ricaricare la termocamera durante gli spostamenti da un posto all'altro.

MISURA PRECISA DELLA TEMPERATURA, STRAORDINARIA QUALITÀ D'IMMAGINE

ThermoCAM™ B2 garantisce un'estrema precisione nella misura di temperatura, con una sensibilità termica di 0,10°C e immagini nitide senza rumore di fondo.

Un'ottima sensibilità termica non solo offre la possibilità di visualizzare le differenze di temperatura più piccole, ma significa anche eccellente qualità d'immagine senza rumore di fondo, che non è possibile ottenere con termocamere meno sensibili. Grazie a queste immagini estremamente dettagliate, visualizzate sul display LCD a colori di 2,5 pollici, sarà possibile osservare le minime variazioni di temperatura all'origine di vari problemi.





DATI TECNICI

CARATTERISTICHE IMMAGINE

Campo visivo/minima distanza focale	19° x 14°/0,3 m (con l'ottica da 17 mm)
Risoluzione termica	0,10°C alla piena frequenza di 50 Hz e in tutto il range di misura
Frequenza di acquisizione immagine	50 Hz senza interlacciamento
Messa a fuoco	Manuale
Tipo di sensore	Focal Plane Array (FPA), microbolometro non raffreddato 160 x 120 pixels
Campo spettrale	da 7,5 a 13 µm

RAPPRESENTAZIONE IMMAGINE

Uscita video	PAL o NTSC, standard RCA video composito
Monitor	2,5" LCD a colori, 16K colori

CAPACITÀ DI MISURA

Campo di misura della temperatura	da -20°C a +100°C
Precisione	±2°C, ±2%
Ripetibilità	±1°C, ±1%
Modalità di misura	Spot, area max, area min, area media, allarme di colore e acustico, indicazione automatica del punto di rugiada
Menu	Tavolozza colori (colore, arcobaleno, arcobaleno HC, B/N, B/N inverso), autoregolazione del range (continua/manuale)
Settaggi	Data/ora, unità di misura °C/°F, lingua, scala, info, intensità del monitor (alta/normale/bassa)
Parametri di correzione	Emissività variabile da 0,1 a 1,0, temperatura ambiente

MEMORIZZAZIONE IMMAGINI

Tipo	Memoria FLASH integrata (più di 200 immagini)
Formato dei file	Standard JPEG
Commenti di testo alle immagini	Testo selezionato e memorizzato insieme all'immagine

OTTICHE (OPTIONAL)

2 x Teleobiettivo	9° x 7°/1,2 m (con l'ottica da 36 mm)
0,5 Grandangolo	34° x 25°/0,1 m (con l'ottica da 9,2 mm)
0,25 Grandangolo	60° x 45°/0,1 m (con l'ottica da 4,5 mm)



Per adattare il campo di ripresa della termocamera ad ogni situazione applicativa

LASER DI PUNTAMENTO

Classificazione	Classe 2
Tipo	Semiconduttore AlGaInP Diodo Laser: 1mW/635 nm rosso

BATTERIA

Tipo	Interna ricaricabile, sostituibile sul campo Li-Ion
Autonomia	2 ore in funzionamento continuo
Ricarica	Nella termocamera, con AC adapter o 12 V in automobile con cavo standard (optional); Carica-batterie intelligente a 2 posti, 12 V (optional)
Operatività in AC	AC adapter 90-260 V AC, 50/60 Hz, 12 V DC out
Voltaggio	11-16 V DC
Funzioni risparmio energia	Spegnimento automatico e modalità riposo (selezionabile dall'utente)

CONDIZIONI AMBIENTALI

Temperatura di funzionamento	da -15°C a +50°C
Temperatura di conservazione	da -40°C a +70°C
Umidità	Funzionamento e conservazione, dal 20% all' 80%, senza condensa
Involucro	IP54, IEC 359
Resistenza agli urti in funzionamento	25G, IEC 68-2-29
Resistenza alle vibrazioni in funzionamento	2G, IEC 68-2-6

CARATTERISTICHE FISICHE

Peso	700 g incl. batteria con ottica da 17mm
Dimensioni	265 mm x 80 mm x 105 mm (10,4" x 3,1" x 4,1")
Cavalletto	1/4" - 20
Involucro	Ultrasensibile, in plastica e gomma speciali

INTERFACCIA

USB	Per trasferimento immagini e testo al PC
RS-232 cable (optional)	Per trasferimento immagini e testo al PC
Uscita video	Standard RCA composite video

THERMACAM™ B2 INCLUDE:

Termocamera, Valigia di trasporto, Alimentatore, Cinghia, Protezione per obiettivo, Manuale per l'utente, Cavo di alimentazione, Batteria (2), ThermoCAM QuickView™ Software, Cavo USB

FLIR SYSTEMS S.R.L.

via L. Manara, 2
20051 Limbiate (MI)
Italia
Tel.: +39 02/99.45.10.01
Fax: +39 02/99.69.24.08
e-mail: info@flir.it
www.flir.it

FLIR SYSTEMS AB

Svezia
Tel.: +46 (0)8 753 25 00
e-mail: sales@flir.se

FLIR SYSTEMS LTD.

Regno Unito
Tel.: +44 (0)1732 220 011
e-mail: sales@flir.uk.com

FLIR SYSTEMS Co. LTD.

Hong Kong
Tel.: +852 27 92 89 55
e-mail: flir@flir.com.hk

FLIR SYSTEMS GMBH

Germania
Tel.: +49 (0)69 95 00 900
e-mail: info@flir.de

FLIR SYSTEMS SARL

Francia
Tel.: +33 (0)1 41 33 97 97
e-mail: info@flir.fr

FLIR SYSTEMS AB

Belgio
Tel.: +32 (0)3 287 87 10
e-mail: info@flir.be

WWW.FLIR.IT



I DATI TECNICI SONO SOGGETTI A VARIAZIONI SENZA PREAVVISO
© Copyright 2006, FLIR Systems, Inc. Tutte le altre marche e i nomi di prodotto citati sono marchi registrati delle rispettive case produttrici.